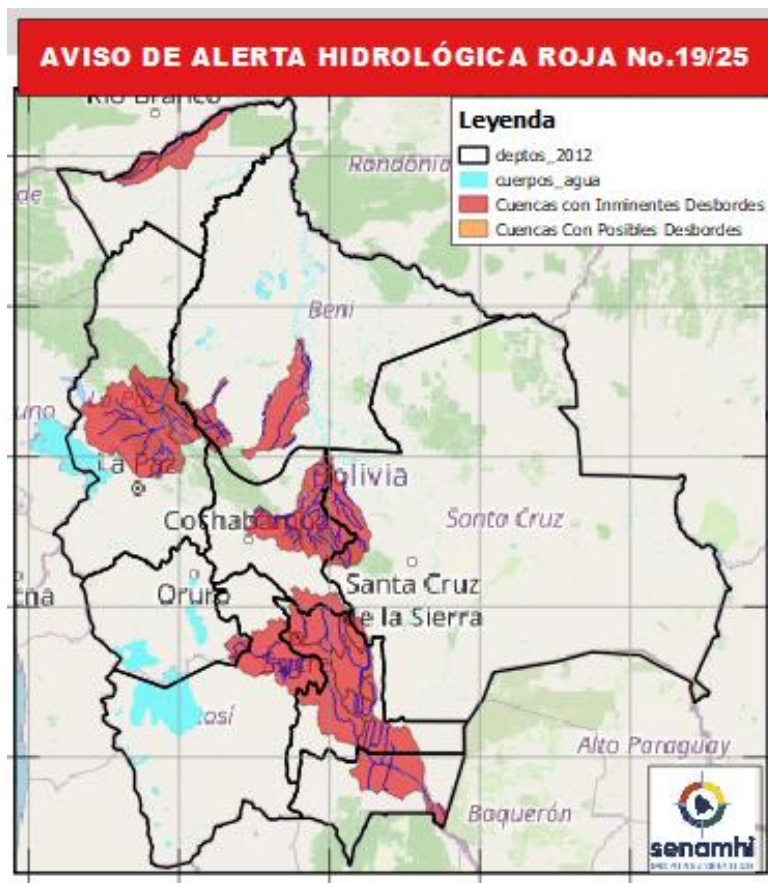


## AVISO DE ALERTA HIDROLÓGICA N° 19/25

### ALERTA ROJA

PARA EL PERIODO: 22 MARZO AL 05 ABRIL DE 2025

ASCENSOS PROGRESIVOS Y REPENTINOS DE NIVEL CON INMINENTES DESBORDES EN LA CUENCA DE LOS RÍOS PILCOMAYO, GRANDE, PARAPETÍ (CHUQUISACA), ICHILO, CHAPARE, COROICO, BOOPI, TIPUANI, MAPIRI, RAPIRRÁN AFECTANDO A:



**DEL 23 AL 26, 28 AL 31, 31 AL 03, 03 AL 05/04/2025:**

✓ **Departamento de Tarija (Cuenca Río Pilcomayo):**

- **Río Pilcomayo, y afluentes secundarios**, ascensos progresivos cerca de los niveles de seguridad en áreas próximas a las poblaciones de: Puente Aruma, Villa Montes, Ibibobo, La Esmeralda, La Victoria y poblados cercanos aguas abajo.

"2025 BICENTENARIO DE BOLIVIA"

**DEL 23 AL 27, 28 AL 31, 31/03 AL 03, 03 AL 05/04/2025:**

✓ **Departamento de Chuquisaca (Cuenca Río Grande):**

- **Río Azero**, y *afluentes secundarios*, ascensos nuevos desbordes de nivel en áreas próximas a los poblados de: Thiyumayu y poblaciones cercanas.
- **Río Pescado**, y *afluentes secundarios*, ascensos con desbordes de nivel en áreas próximas a los poblados de: Padilla, Villa Serrano y poblaciones cercanas.
- **Río Chico**, y *afluentes secundarios*, ascensos con posibles desbordes de nivel en áreas próximas a los poblados de: Chuqui Chuqui, Surima y poblaciones cercanas.
- **Río Presto**, y *afluentes secundarios*, ascensos con posibles desbordes de nivel en áreas próximas a los poblados de: Presto y poblaciones cercanas.
- **Río Zudañez**, y *afluentes secundarios*, ascensos con posibles desbordes de nivel en áreas próximas a los poblados de: Zudañez y poblaciones cercanas.
- **Río Tomina**, y *afluentes secundarios*, ascensos con posibles desbordes de nivel en áreas próximas a los poblados de: Tomina y poblaciones cercanas.

**DEL 23 AL 27, 28 AL 31/03, 31 AL 03, 03 AL 05/04/2025:**

✓ **Departamento de Chuquisaca (Cuenca Río Parapetí, Pilcomayo):**

- **Río Parapetí**, y *afluentes secundarios*, ascensos con desbordes en áreas próximas a las poblaciones de: Azurduy, Monteagudo, San Pablo de Huacareta y poblados cercanos.

**DEL 23 AL 27, 28 AL 31/03, 31 AL 03 AL 05/04/2025:**

- **Río Pilcomayo**, y *afluentes secundarios*, ascensos de nivel con nuevos desbordes en áreas próximas a los poblados de: Yotala, Yamparaez, San Lucas, Viña Pampa, Soroma, Azurduy y poblaciones cercanas.

**DEL 24 AL 27, 28 AL 31, 31/03 AL 02, 03 AL 05/04/2025:**

✓ **Departamento de Potosí (Cuencas Alto Pilcomayo, Tumúsila, San Juan del Oro):**

- **Río Alto Pilcomayo**, y *afluentes secundarios* ascensos significativos de nivel con posibles desbordes de nivel en áreas próximas a los poblados de: Yocalla, Tarapaya, Tinguipaya y poblaciones cercanas.

**DEL 22 AL 24, 24 AL 28, 28 AL 31, 31/03 AL 03, 03 AL 05/04/2025:**

✓ **Departamento de Cochabamba (Cuenca del Río Caine):**

- **Río Ivirgarzama**, y *afluentes secundarios*, crecidas repentinas con posibles desbordes que afectarán a poblados de: Ivirgarzama y poblados cercanos.
- **Río Magareño**, y *afluentes secundarios*, crecidas repentinas con posibles desbordes que afectarán a poblados de: Ivirgarzama y poblados cercanos.
- **Río Chimoré**, y *afluentes secundarios*, crecidas con posibles desbordes que afectarán a poblados de: Chimoré y comunidades cercanas.

"2025 BICENTENARIO DE BOLIVIA"

- **Río Ichilo**, y *afluentes secundarios*, crecidas con posibles desbordes para los poblados de: Puerto Villarroel, Puerto Grethel, Entre Ríos, Bulo Bulo y comunidades cercanas.
- **Río Chapare**, y *afluentes secundarios*, ascensos con posibles desbordes en las poblaciones de: Villa Tunari, San Mateo, Puerto San Pedro, Colomi, Chokolatal, Cristal Mayu y comunidades cercanas.

**DEL 26 AL 28, 28 AL 31/03, 31 AL 03, 03 AL 05/04/2025:**

✓ **Departamento de Beni (Cuenca Media del Río Mamoré):**

- **Río Maniquí**, y *afluentes secundarios*, ascensos con posibles desbordes de nivel en áreas próximas a los poblados de: San Borja, Cosincho y poblados cercanos.
- **Río Hondo**, y *afluentes secundarios*, ascensos con posibles desbordes de nivel en áreas próximas a la carretera Yucumo-Rurrenabaque y poblados cercanos.
- **Río Tijamuchi**, y *afluentes secundarios*, ascensos con posibles desbordes de nivel en áreas próximas a los poblados de: San Lorenzo de Moxos y comunidades cercanas.

**DEL 23 AL 26, 26 AL 28, 28 AL 31, 31/03 AL 03, 04 AL 06/04/2025:**

✓ **Departamento de La Paz parte Norte y Yungas (Cuenca Alta del Río Beni):**

- **Río Tipuani**, y *afluentes secundarios* ascensos con posibles desbordes que afectarán a poblados de: Puente Cangallí, Tipuani, Chima, Bartolo, Guanay y comunidades cercanas.
- **Río Mapiri**, y *afluentes secundarios* ascensos con posibles desbordes que afectarán a poblados de: Guanay, Angosto Quercano, Mapiri y comunidades cercanas.
- **Río Consata**, y *afluentes secundarios* ascensos con posibles desbordes que afectarán a poblados de: Ayata, Chuma, Quiabaya, Aucapata y comunidades cercanas.
- **Río Charazani**, y *afluentes secundarios* ascensos con posibles desbordes que afectarán a poblados de: Charazani, Curva y comunidades cercanas.
- **Río Atén**, y *afluentes secundarios* ascensos con posibles desbordes que afectarán a poblados de: Apolo y comunidades cercanas.
- **Río Boopi**, y *afluentes secundarios*, ascensos con posibles desbordes para los poblados de: La Asunta y comunidades cercanas.
- **Río Tamampaya**, y *afluentes secundarios* ascensos progresivos con posibles desbordes en poblaciones cercanas.
- **Río Solacama**, y *afluentes secundarios* ascensos progresivos con posibles desbordes en Chulumani y poblaciones cercanas.
- **Río Unduavi**, y *afluentes secundarios* ascensos progresivos con posibles desbordes en poblaciones cercanas.
- **Río Chulumani**, y *afluentes secundarios* ascensos progresivos con posibles desbordes en poblaciones de Chulumani y poblaciones cercanas.

"2025 BICENTENARIO DE BOLIVIA"



- **Río Taquesi**, y *afluentes secundarios* ascensos progresivos con posibles desbordes en poblaciones cercanas.
- **Río Coroico**, y *afluentes secundarios* ascensos repentinos con posibles desbordes que afectarán a poblados de: Coroico, Caranavi, Santa Rita de Buenos Aires y comunidades cercanas.
- **Río Yara**, y *afluentes secundarios* ascensos repentinos con posibles desbordes que afectarán a poblados cercanos.
- **Río Alto Beni**, y *afluentes secundarios* ascensos con posibles desbordes que afectarán a poblados de: Palos Blanco, Alto Beni y comunidades cercanas.
- **Río Piquendo**, y *afluentes secundarios* ascensos con posibles desbordes que afectarán a poblados de: Alto Beni y comunidades cercanas.
- **Río Quendeque**, y *afluentes secundarios* ascensos de nivel con posibles desbordes en áreas próximas a poblados y comunidades cercanas.
- **Río Kaka**, y *afluentes secundarios* ascensos con posibles desbordes que afectarán a poblados de: Teoponte, Mayaya y comunidades cercanas.

**DEL 23 AL 26, 26 AL 28, 28 AL 31/03, 02 AL 04, 04 AL 06/04/2025:**

- **Río Beni**, y *afluentes secundarios*, ascensos con posibles desbordes que afectarán a poblados de: San Buenaventura y comunidades cercanas.

**DEL 26 AL 28, 28 AL 31/03, 01 AL 04, 04 AL 06/04/2025:**

✓ **Departamento de Pando:**

- **Río Rapirrán**, y *afluentes secundarios* ascensos progresivos y continuos con posibles desbordes de nivel en áreas próximas a los poblados y comunidades cercanas.

SENAMHI, VIERNES 21 DE MARZO DEL 2025

**DIRECCIÓN DE HIDROLOGÍA**  
**UNIDAD DE ANÁLISIS Y PRONÓSTICOS HIDROLÓGICOS**  
**SENAMHI – BOLIVIA**  
**DEFINICION DE LA ALERTA**

**ALERTA ROJA:**

Se considera cuando el nivel de los ríos alcanzan alturas críticas que hacen inminente el desborde, o cuando ya se ha iniciado la inundación.

"2025 BICENTENARIO DE BOLIVIA"